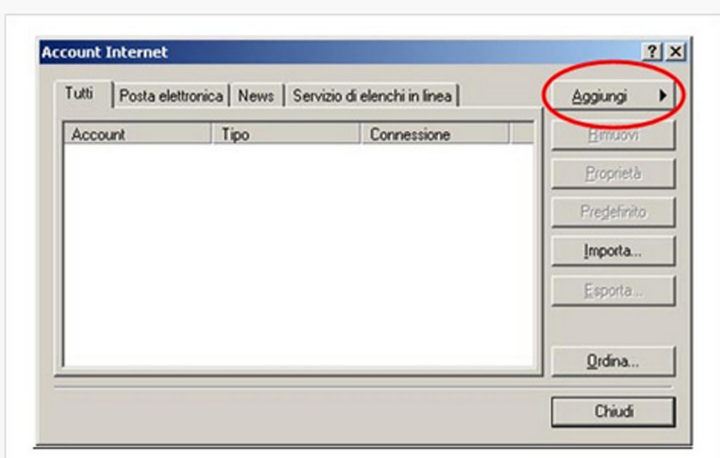
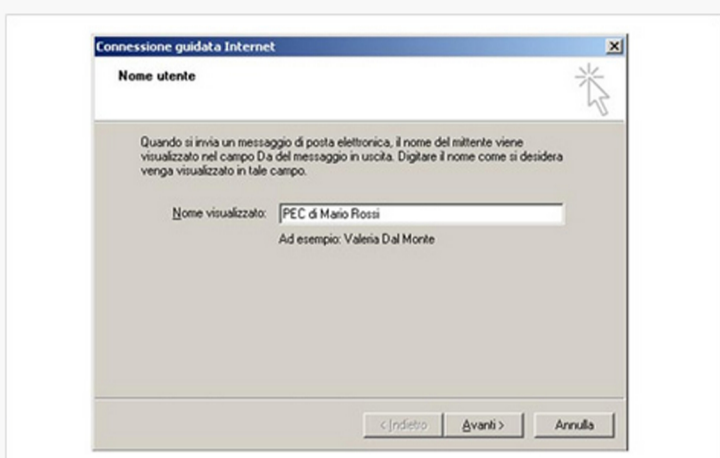


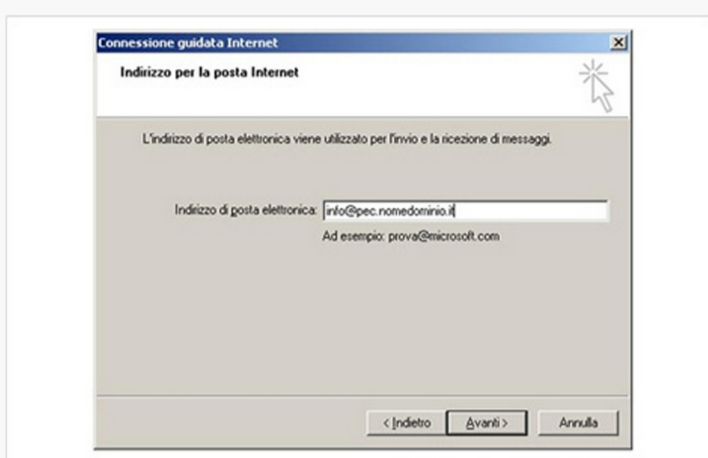
1 Aprire il proprio Outlook Express. Dal menu in alto selezionare la voce 'strumenti', 'account', 'Aggiungi' e poi click su 'Posta Elettronica'.



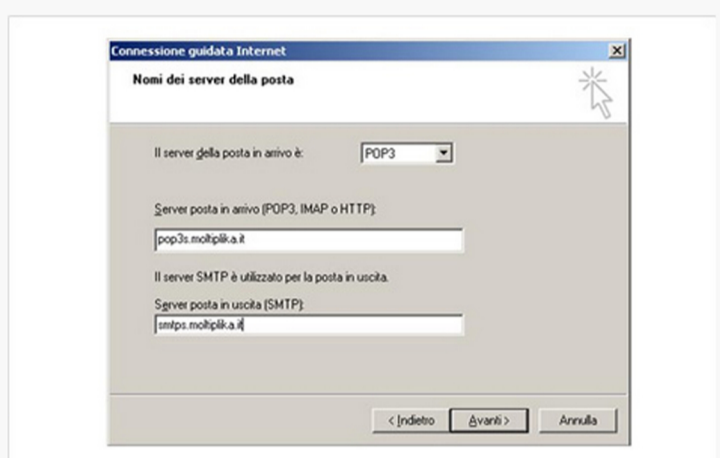
2 Nel campo 'Nome' inserire il proprio nome – nell'esempio qui menzionato abbiamo riportato volutamente l'acronimo PEC. Cliccare su AVANTI.



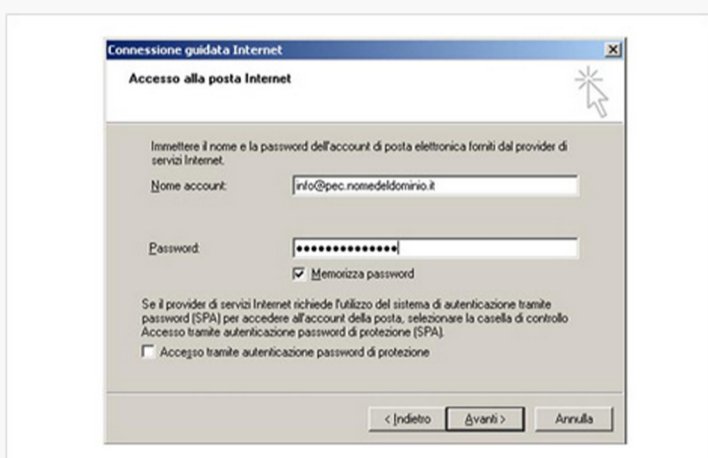
3 Inserire nel campo 'Indirizzo di posta elettronica' il proprio indirizzo di posta elettronica certificata e premere su AVANTI.



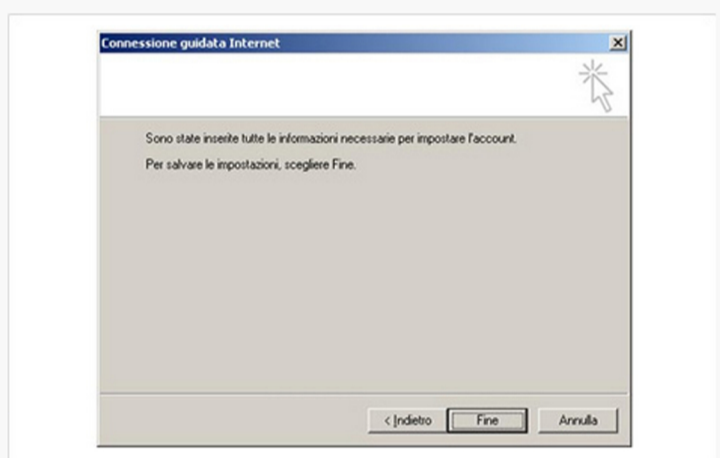
4 Inserire i dati come riportato: POP3: pop3s.moltiplika.it SMTPS: smtps.moltiplika.it. Poi premere AVANTI.



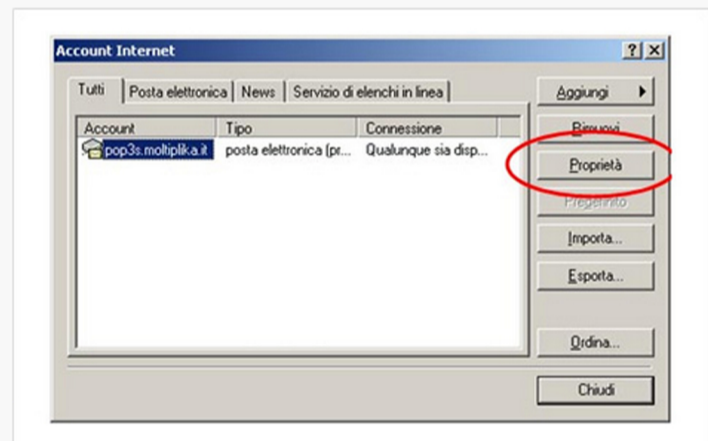
5 Inserire come Nome account il proprio indirizzo di posta elettronica certificata e come password la password che vi è stata assegnata quindi premere AVANTI.



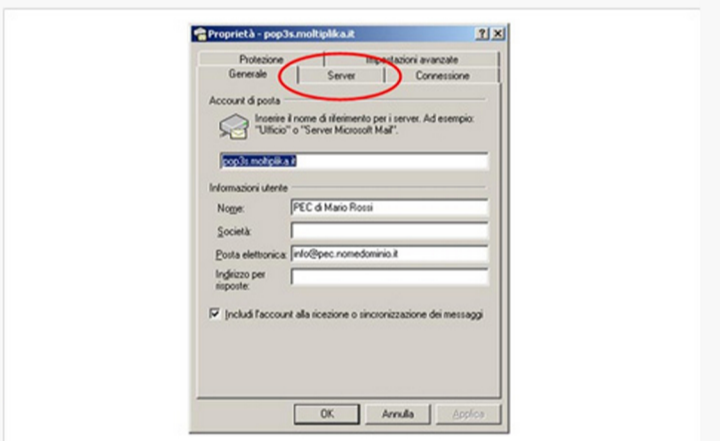
6 Premere FINE.



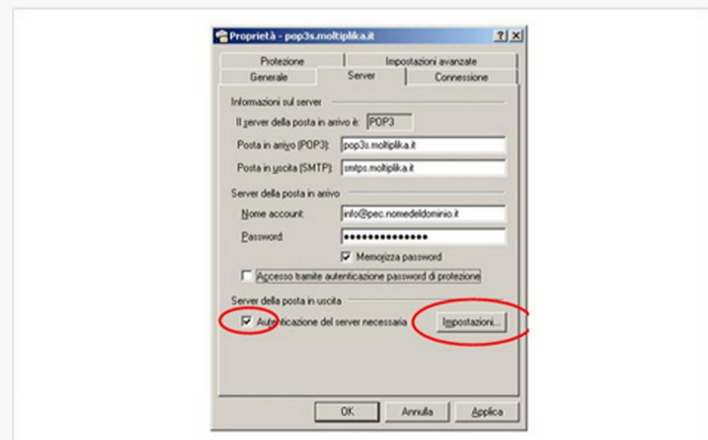
7 A questo punto illuminare di blu la nuova posta creata con un click con il tasto sinistro del mouse e poi click su PROPRIETA' come evidenziato in figura.



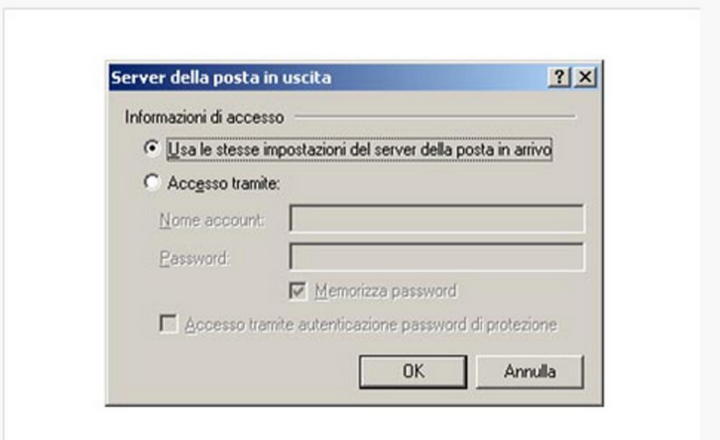
8 Click sull'etichetta SERVER come evidenziato in figura.



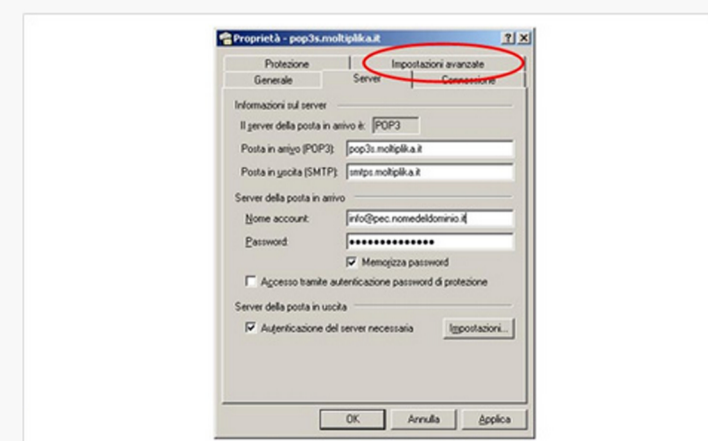
9 Inserire il flag (baffetto) su Autenticazione del server necessaria poi premere su IMPOSTAZIONI.



10 Selezionare "Usa le stesse impostazioni del server della posta in arrivo" e premere OK.



11 Selezionare l'etichetta 'Impostazioni avanzate' come evidenziato in figura.



12 Inserire i dati esattamente come riportato in figura qui sopra: Posta in uscita (SMTP): 465 con flag su "Il server necessita di una connessione protetta SSL" Posta in arrivo (POP3): 995 con flag su "Il server necessita di una connessione protetta SSL" Click su APPLICA e poi su OK

